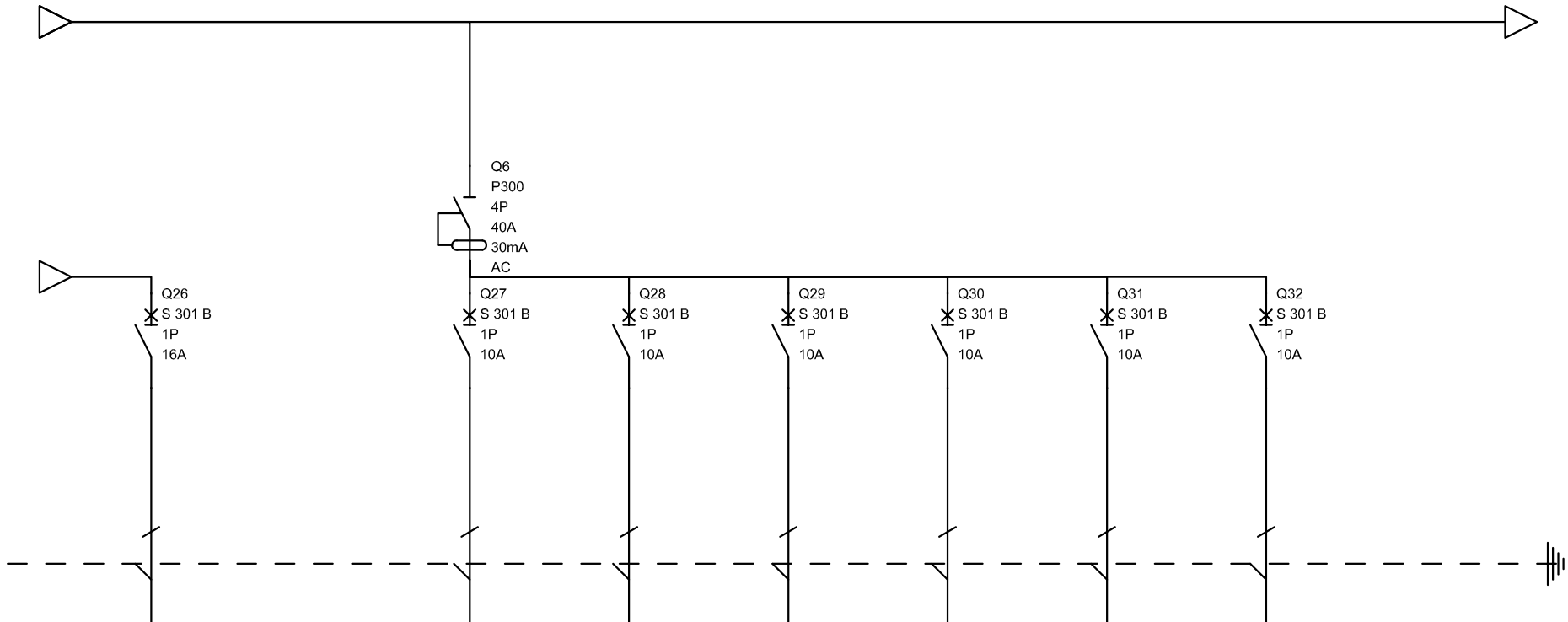


A	B	C	D	E	F	G	H	I	J	K
---	---	---	---	---	---	---	---	---	---	---



Oznaczenia aparatów	Q26		Q27	Q28	Q29	Q30	Q31	Q32	
Opis	rezerwa		oświetlenie pomieszczenie 2,2b	oświetlenie pomieszczenie 2,3b	oświetlenie pomieszczenie 2,4b	oświetlenie pomieszczenie 2,5b	oświetlenie pomieszczenie 2,2c 2,3d	oświetlenie pomieszczenie 2,3c 2,4c	
Moc			0,8	0,6	0,6	0,8	0,4	0,5	

Niniejsze opracowanie zostało wykonane za pomocą licencjonowanego oprogramowania
AUTOCAD LT 2009 nr serijny: 349-09198654

ROZDZIELNICA NA PIĘTRZE RGPi

Skala:
1:100

Stadium:
PROJEKT BUDOWLANY

Branża:
ELEKTRYCZNA

Data:
GRUDZIEŃ 2009

Nazwa obiektu:

BUDYNEK PRZEDSZKOLA

Adres obiektu:

62 - 872 Godziesze Małe, ul. Kosmowa, ul. Kordeckiego
Godziesze Wielkie dz. nr 296/9, 297/9

Projektant:

mgr inż. Zdzisław Stachowiak upr.nr UAN-7342-8/93
UPRAWNIENIA BUDOWLANE BEZ OGRANICZEN DO PROJEKTOWANIA
I KIEROWANIA ROBOTAMI BUDOWLANYMI W ZAKRESIE SIECI
I INSTALACJI ELEKTRYCZNYCH

Podpis:

Asystent proj.:

mgr inż. Grzegorz Kokot

Podpis:

Sprawdzający.:

mgr inż. Roman Stachowiak upr. nr AU.F-1-4-100/78;
UPRAWNIENIA BUDOWLANE BEZ OGRANICZEN DO PROJEKTOWANIA I KIEROWANIA
ROBOTAMI BUDOWLANYMI W ZAKRESIE INSTALACJI ELEKTRYCZNYCH

Podpis:

ASP-96 ARCHITEKTONICZNE STUDIO PROJEKTOWE
mgr inż. arch. PAWEŁ A. WOŹNIAK
ul. Majdan 1/10, 63-400 Ostrów Wielkopolski, tel. 62 735 2773, fax. 62 735 9283, e-mail: asp-96@wp.pl

Rys. nr
14 d